

nida Sufit



Klasa odporności ogniowej:

(R)EI60  
(R)EI90  
(R)EI120

Maksymalna rozpiętość zabudowy:

1870 mm



Minimalna grubość zabudowy:

122,5 mm

Ciężar 1m<sup>2</sup> zabudowy:

36,0-69,0 kg



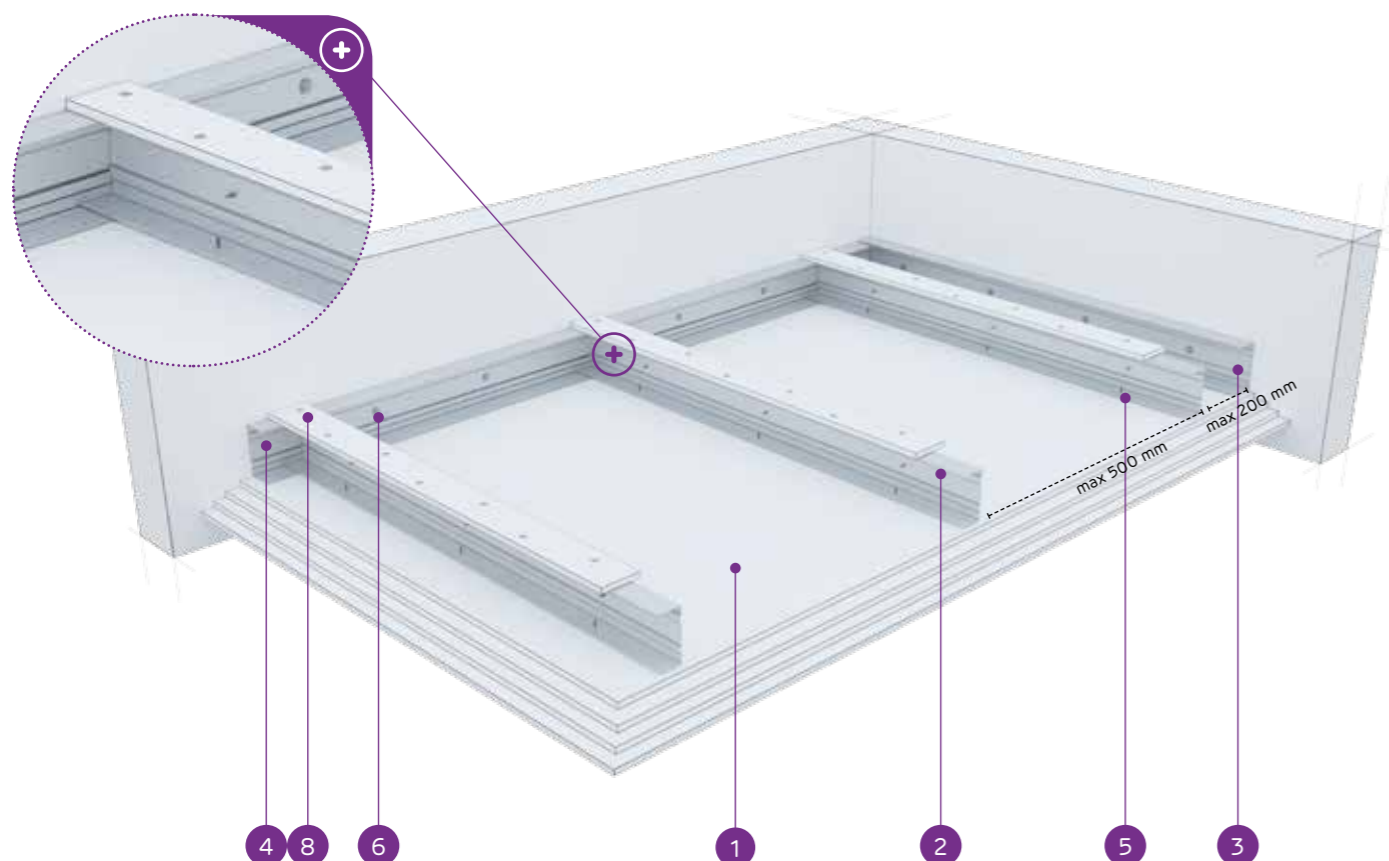
Numer dokumentu związanego:

EN13964:2014-05

Deklaracja Właściwości Użytkowych:  
DoP/Ceiling System/0044/15.11.2016

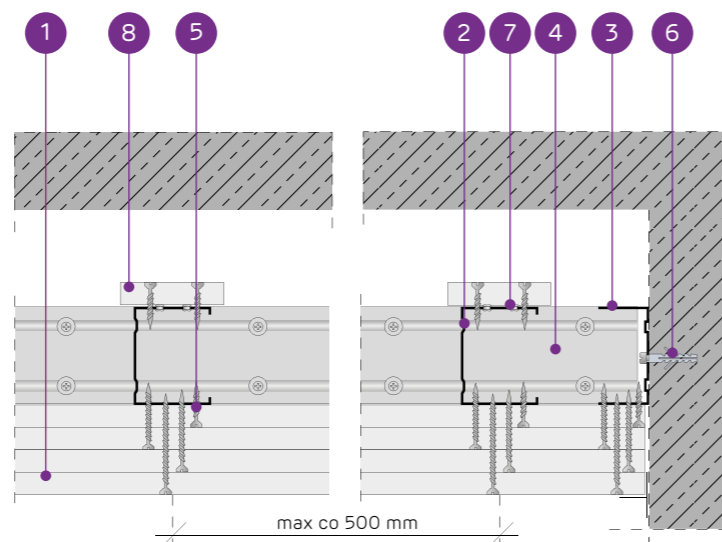
SYSTEMY:

C75/U75/PD/500-60/HYDRO



MATERIAŁY:

1. Płyta gipsowo-kartonowa Nida
2. Profil nośny Nida C 75
3. Profil konstrukcyjny Nida U 75
4. Profil nośny Nida U 75
5. Blachowkręt Nida 3,5 x 25 mm
6. Stalowy element kotwiący z podkładką stalową
7. Nit
8. Pas dosztywniający z płyty gipsowo-kartonowej Nida 12,5 mm

SYSTEM SUFITÓW SAMONOŚNYCH NA KONSTRUKCJI NIDA C75  
Z PASEM DOSZTYWNIAJĄCYM

## PARAMETRY TECHNICZNE

| Typ systemu Nida Sufit         | Konstrukcja rusztu       |                                     |   |  | Poszycie płytami gipsowymi |               | Minimalna grubość zabudowy [mm] | Ciężar zabudowy 1 m <sup>2</sup> kg | Klasa odporności ogniowej <sup>1)</sup> [min] | Maksymalna rozpiętość zabudowy sufitowej <sup>2)</sup> [mm] | System specjalny |
|--------------------------------|--------------------------|-------------------------------------|---|--|----------------------------|---------------|---------------------------------|-------------------------------------|---|---|------------------|
|                                | Typ profilu nośnego Nida | Typ profilu obwodowego nośnego Nida | Typ profilu obwodowego konstrukcyjnego Nida | Maksymalny rozstaw profili nośnych Nida C75 [mm] | Nida                       | Grubość       |                                 |                                     |   |   |                  |
| C75/U75/PD/500-37,5/Ogień+     | C75                      | U75                                 | U75   | 500  | Ogień Plus                 | 3x12,5        | 122,5                           | 36,0                                | (R)EI60                                       | 1870  | -                |
| C75/U75/PD/500-37,5/WodaOgień+ | C75                      | U75                                 | U75   | 500  | Woda Ogień Plus            | 3x12,5        | 122,5                           | 36,0                                | (R)EI60                                       | 1870  | -                |
| C75/U75/PD/500-37,5/Twarda     | C75                      | U75                                 | U75   | 500  | Twarda                     | 3x12,5        | 122,5                           | 45,0                                | (R)EI60                                       | 1770  | ●                |
| C75/U75/PD/500-37,5/Hydro      | C75                      | U75                                 | U75   | 500  | Hydro                      | 3x12,5        | 122,5                           | 38,0                                | (R)EI60                                       | 1870  | ●                |
| C75/U75/PD/500-40/Ogień+       | C75                      | U75                                 | U75   | 500  | Ogień Plus                 | 2x12,5+15,0   | 125                             | 39,0                                | (R)EI90                                       | 1870  | -                |
| C75/U75/PD/500-40/Twarda       | C75                      | U75                                 | U75   | 500  | Twarda                     | 2x12,5+15,0   | 125                             | 48,0                                | (R)EI90                                       | 1680  | ●                |
| C75/U75/PD/500-40/Hydro        | C75                      | U75                                 | U75   | 500  | Hydro                      | 2x12,5+15,0   | 125                             | 41,0                                | (R)EI90                                       | 1770  | ●                |
| C75/U75/PD/500-55/Ogień+       | C75                      | U75                                 | U75   | 500  | Ogień Plus                 | 2x12,5+2x15,0 | 140                             | 53,5                                | (R)EI120                                      | 1600  | -                |
| C75/U75/PD/500-55/Twarda       | C75                      | U75                                 | U75   | 500  | Twarda                     | 2x12,5+2x15,0 | 140                             | 63,5                                | (R)EI120                                      | 1470  | ●                |
| C75/U75/PD/500-55/Hydro        | C75                      | U75                                 | U75   | 500  | Hydro                      | 2x12,5+2x15,0 | 140                             | 55,0                                | (R)EI120                                      | 1600  | ●                |
| C75/U75/PD/500-60/Ogień+       | C75                      | U75                                 | U75   | 500  | Ogień Plus                 | 4x15,0        | 145                             | 61,0                                | (R)EI120                                      | 1470  | -                |
| C75/U75/PD/500-60/Twarda       | C75                      | U75                                 | U75   | 500  | Twarda                     | 4x15,0        | 145                             | 69,0                                | (R)EI120                                      | 1420  | ●                |
| C75/U75/PD/500-60/Hydro        | C75                      | U75                                 | U75   | 500  | Hydro                      | 4x15,0        | 145                             | 61,0                                | (R)EI120                                      | 1470  | ●                |

<sup>1)</sup> Klasyfikacja ogniowa nr LBO-458-K/20.<sup>2)</sup> Opinia techniczna ITB 1060/12/R33NK.ZUŻYCIE MATERIAŁÓW NA 1M<sup>2</sup> ZABUDOWY SUFITOWEJ W SYSTEMIE NIDA SUFIT

| Nazwa materiału  | J.m.           | Typ systemu Nida Sufit     |                                |                            |                           |                          |                          |                         |                          |                          |                         |                          |                          |                         |
|--|----------------|----------------------------|--------------------------------|----------------------------|---------------------------|--------------------------|--------------------------|-------------------------|--------------------------|--------------------------|-------------------------|--------------------------|--------------------------|-------------------------|
|  |                | C75/U75/PD/500-37,5/Ogień+ | C75/U75/PD/500-37,5/WodaOgień+ | C75/U75/PD/500-37,5/Twarda | C75/U75/PD/500-37,5/Hydro | C75/U75/PD/500-40/Ogień+ | C75/U75/PD/500-40/Twarda | C75/U75/PD/500-40/Hydro | C75/U75/PD/500-55/Ogień+ | C75/U75/PD/500-55/Twarda | C75/U75/PD/500-55/Hydro | C75/U75/PD/500-60/Ogień+ | C75/U75/PD/500-60/Twarda | C75/U75/PD/500-60/Hydro |
| Zużycie materiału na 1m <sup>2</sup>                             |                |                            |                                |                            |                           |                          |                          |                         |                          |                          |                         |                          |                          |                         |
| Płyta Nida Ogień Plus 12,5 mm                                    | m <sup>2</sup> | 3,3                        | -                              | -                          | -                         | 2,3                      | -                        | -                       | 2,3                      | -                        | -                       | -                        | -                        | -                       |
| Płyta Nida Woda Ogień Plus 12,5 mm                               | m <sup>2</sup> | -                          | 3,3                            | -                          | -                         | -                        | -                        | -                       | -                        | -                        | -                       | -                        | -                        | -                       |
| Płyta Nida Twarda 12,5 mm  | m <sup>2</sup> | -                          | -                              | 3,3                        | -                         | 2,3                      | -                        | -                       | 2,3                      | -                        | -                       | -                        | -                        | -                       |
| Płyta Nida Hydro 12,5 mm   | m <sup>2</sup> | -                          | -                              | -                          | 3,3                       | -                        | 2,3                      | -                       | 2,3                      | -                        | -                       | -                        | -                        | -                       |
| Płyta Nida Ogień Plus 15,0 mm                                    | m <sup>2</sup> | -                          | -                              | -                          | -                         | 1,0                      | -                        | -                       | 2,0                      | -                        | -                       | 4,3                      | -                        | -                       |
| Płyta Nida Twarda 15,0 mm  | m <sup>2</sup> | -                          | -                              | -                          | -                         | -                        | 1,0                      | -                       | -                        | 2,0                      | -                       | -                        | 4,3                      | -                       |
| Płyta Nida Hydro 15,0 mm   | m <sup>2</sup> | -                          | -                              | -                          | -                         | -                        | -                        | 1,0                     | -                        | 2,0                      | -                       | -                        | 4,3                      | -                       |
| Profil Nida C75  | mb             | 2,2                        | 2,2                            | 2,2                        | 2,2                       | 2,2                      | 2,2                      | 2,2                     | 2,2                      | 2,2                      | 2,2                     | 2,2                      | 2,2                      | 2,2                     |
| Profil Nida U75  | mb             | 0,75                       | 0,75                           | 0,75                       | 0,75                      | 0,75                     | 0,75                     | 0,75                    | 0,75                     | 0,75                     | 0,75                    | 0,75                     | 0,75                     | 0,75                    |
| Nity   | szt.           | 2,8                        | 2,8                            | 2,8                        | 2,8                       | 2,8                      | 2,8                      | 2,8                     | 2,8                      | 2,8                      | 2,8                     | 2,8                      | 2,8                      | 2,8                     |
| Stalowy element kotwiący (typ wg ciężaru zabudowy) <sup>3)</sup> | szt.           | 1,7                        | 1,7                            | 1,7                        | 1,7                       | 1,7                      | 1,7                      | 1,7                     | 1,7                      | 1,7                      | 1,7                     | 1,7                      | 1,7                      | 1,7                     |
| Blachowkręty Nida 3,5x25 mm                                      | szt.           | 15,0                       | 15,0                           | -                          | -                         | 15,0                     | -                        | -                       | 15,0                     | -                        | -                       | 15,0                     | -                        | -                       |
| Blachowkręty Nida 3,5x35 mm                                      | szt.           | 6,0                        | 6,0                            | -                          | -                         | 6,0                      | -                        | -                       | 6,0                      | -                        | -                       | 6,0                      | -                        | -                       |
| Blachowkręty Nida 3,5x45 mm                                      | szt.           | -                          | -                              | -                          | -                         | -                        | -                        | 6,0                     | -                        | -                        | 6,0                     | -                        | -                        | -                       |
| Blachowkręty Nida 3,5x55 mm                                      | szt.           | 18,0                       | 18,0                           | -                          | -                         | 18,0                     | -                        | -                       | 18,0                     | -                        | -                       | 18,0                     | -                        | -                       |
| Blachowkręty Nida 4,2x70 mm                                      | szt.           | -                          | -                              | -                          | -                         | -                        | -                        | -                       | 18,0                     | -                        | -                       | 18,0                     | -                        | -                       |
| Blachowkręty Nida Twarda 4,2x38 mm                               | szt.           | -                          | -                              | 21,0                       | -                         | 21,0                     | -                        | -                       | 15,0                     | -                        | -                       | 15,0                     | -                        | -                       |
| Blachowkręty Nida Twarda 4,2x55 mm                               | szt.           | -                          | -                              | 18,0                       | -                         | 18,0                     | -                        | -                       | 12,0                     | -                        | -                       | 12,0                     | -                        | -                       |
| Blachowkręty Nida Twarda 4,2x70 mm                               | szt.           | -                          | -                              | -                          | -                         | -                        | -                        | -                       | 18,0                     | -                        | -                       | 18,0                     | -                        | -                       |
| Blachowkręty Nida Hydro C5 3,5x25 mm                             | szt.           | -                          | -                              | -                          | 15,0                      | -                        | 15,0                     | -                       | -                        | 15,0                     | -                       | -                        | 15,0                     | -                       |
| Blachowkręty Nida Hydro C5 3,5x41 mm                             | szt.           | -                          | -                              | -                          | 6,0                       | -                        | 6,0                      | -                       | -                        | 6,0                      | -                       | -                        | 6,0                      | -                       |
| Blachowkręty Nida Hydro C5 3,5x55 mm                             | szt.           | -                          | -                              | -                          | 18,0                      | -                        | 18,0                     | -                       | -                        | 18,0                     | -                       | -                        | 18,0                     | -                       |
| Blachowkręty Nida Hydro C5 4,2x70 mm                             | szt.           | -                          | -                              | -                          | -                         | -                        | -                        | -                       | -                        | 18,0                     | -                       | -                        | 18,0                     | -                       |
| Taśma zbrojąca Nida  | mb             | 1,4                        | 1,4                            | 1,4                        | 1,4                       | 1,4                      | 1,4                      | 1,4                     | 1,4                      | 1,4                      | 1,4                     | 1,4                      | 1,4                      | 1,4                     |
| Gips szpachlowy Nida Start                                       | kg             | 0,9                        | 0,9                            | -                          | -                         | 0,9                      | -                        | -                       | 1,2                      | -                        | -                       | 1,2                      | -                        | -                       |
| Gips szpachlowy Nida Finish                                      | kg             | 0,1                        | 0,1                            | -                          | -                         | 0,1                      | -                        | -                       | 0,1                      | -                        | -                       | 0,1                      | -                        | -                       |
| Gotowa masa szpachlowa Nida Hydromix <sup>4)</sup>               | kg             | -                          | -                              | 1,0                        | 1,0                       | -                        | 1,0                      | 1,0                     | -                        | 1,3                      | 1,3                     | -                        | 1,3                      | 1,3                     |

<sup>3)</sup> Typ i ilość elementów kotwiących dobrać wg schematu zawartego w opinii technicznej ITB Sufity Samonośne: ITB 1060/12/R33NK.<sup>4)</sup> W przypadku płyt gipsowo-włónowych z włóknami Nida Twarda alternatywnie stosować gips szpachlowy Nida Max.

Normy zużycia nie uwzględniają strat materiałowych.

Info Nida | 801 11 44 77  
Pracujemy: pn.-pt. w godz. 8:00 – 16:00

www.siniat.pl

Wyszukiwarka systemów Nida  
www.systemynida.plKalkulator systemów Nida  
www.siniat.pl/kalkulatoryPIERWSZE NA RYNKU  
SYSTEMY SUCHEJ  
ZABUDOWY  
OZNAKOWANE €Odkryj nasz kanał  
Siniat Nida YouTube